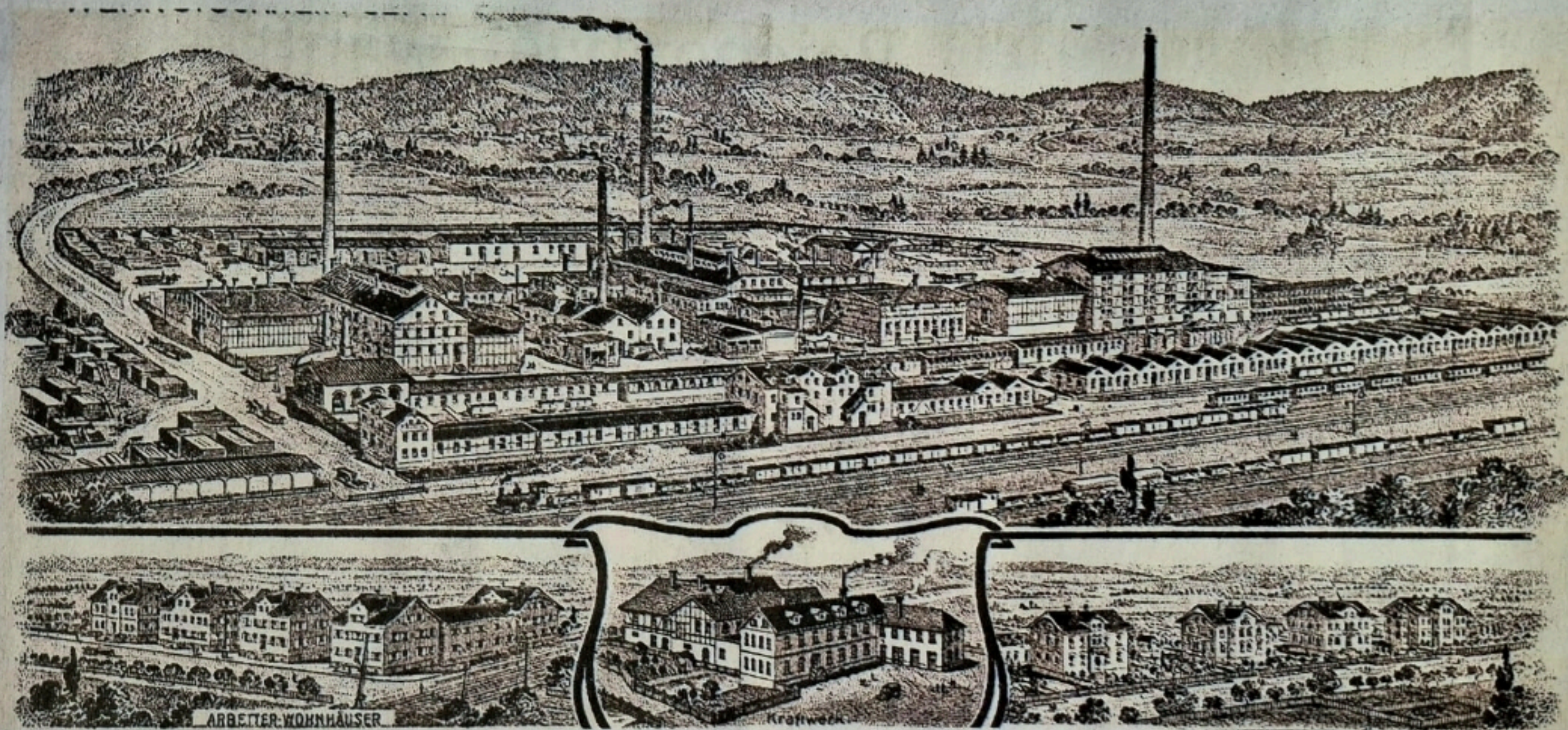


VB.20.2.26



Einblicke in Stockheims prickelndste Epoche

STOCKHEIM. Stockheim verbindet man bis heute vor allem mit dem Steinkohlebergbau. Doch etwas anderes prägte den Ort ebenso nachhaltig: Zwischen 1877 und 1930 war Stockheim Standort der größten Champagnerflaschenfabrik Deutschlands. Am 1. März wird nun um

13.30 Uhr die Sonderausstellung „Stockheimer Glashütte und die Steinkohle“ im Bergbau-Magazin eröffnet. In einem Vortrag wird dabei die Geschichte der Glasindustrie und ihre Bedeutung für die wirtschaftliche Entwicklung des Ortes beleuchtet. Dazu zeigt der Förderverein Berg-

baugeschichte historische Bilder, Dokumente und originale Champagnerflaschen aus der Stockheimer Produktion. Die Ausstellung ist an allen ersten Sonntagen des Jahres von 13 bis 17 Uhr geöffnet. Das Bild zeigt den Briefkopf der Stockheimer Glashütte Sigwart & Möhrle. Repro./Wolfgang Fehn